

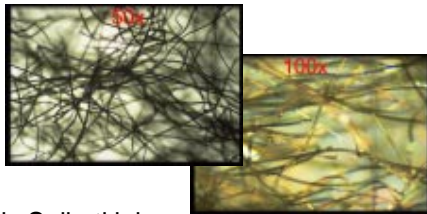
# Von den Pionieren der Computerschalldämmung: MagicFleece - alles andere ist nur Schaum.

## MagicFleece

das Allroundtalent



MagicFleece ist ein zweischichtiges Akustikfleece. Es besteht aus unzähligen Polyester-Microfasern, die in einem speziellen Verfahren ohne Klebstoffe und Bindemittel miteinander locker verwoben werden. Hierdurch kann der Schall äußerst tief in das Material eindringen und wird durch die enorm große Oberfläche im Inneren des Fleece effizient absorbiert.

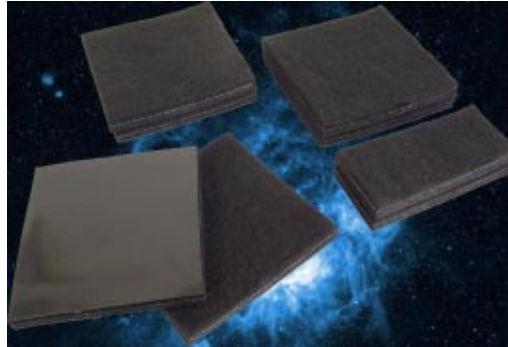


Die Selbstklebeschicht ist wasserbasiert und lösemittelfrei; chemische Flammschutzmittel sind nicht nötig.

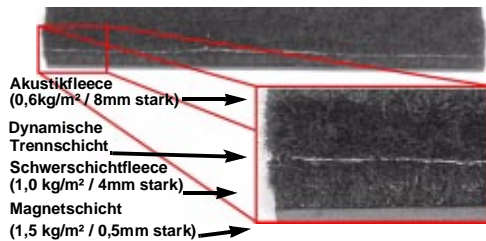
MagicFleece hat sich bereits jahrelang bewährt, und konnte sich in diversen Tests mühelos gegen die Schaumstoffkonkurrenz behaupten.

## MagicFleece Mag(netisch)

das schnelle, klebstofffreie System



Selber dämmen - ohne Kleber, blitzschnell und wiederverwendbar!  
 Einfacher und bequemer geht's nicht mehr: Die MagicFleece MAG Dämmkacheln haften durch ihre magnetische Rückseite in allen Stahlblechgehäusen.



Und wenn in ein paar Jahren der nächste Rechner oder das nächste Gehäuse ansteht - einfach die Fleece-Kacheln wieder abnehmen und genauso leicht in das neue Gehäuse klicken!

Durch das hohe Flächengewicht von 3,0 kg/m<sup>2</sup> dämmt MagicFleece MAG noch besser als das normale MagicFleece.

## MagicFleece FE

der Schwergewichts-Champion



Dieses Material ist mit einer Stahleinlage ausgestattet, die das Flächengewicht auf 13 Kg/m<sup>2</sup> erhöht. Hierdurch können Gehäuse, die besonders viel Körperschall aufweisen, wirkungsvoll bedämpft werden.

Der Aufbau der Matten ist recht aufwendig; es werden hunderte von Stahlplättchen manuell eingearbeitet.



Folglich keine ganz billige Lösung - aber akustisch das Beste, was wir Ihnen anbieten können.

## MagicFleece Lana

die ökologische Alternative



Natur pur: MagicFleece Lana kombiniert die wesentlichen Vorteile des MagicFleece mit niedrigsten Schadstoffemissionen und sehr geringer Umweltbelastung. Anstelle von Polyesterfasern wird in MagicFleece Lana reine Schurwolle verarbeitet, also ein nachwachsender Rohstoff. MagicFleece Lana ist 16 mm dick, anstelle der 12 mm des Standard-MagicFleece. Im akustischen Ergebnis liegen beide Matten in etwa gleichauf.

Abgesehen von der guten ökologischen Verträglichkeit hat entfettete Schurwolle noch den Vorteil eines sehr günstigen Brandverhaltens. So werden auch hier, wie auch schon beim Standard-MagicFleece, keine chemischen Flammschutzmittel benötigt.

Man sieht MagicFleece Lana seine Herkunft an, denn wir haben bewußt auf Bleichung und Färbung verzichtet.